



50
YEARS IN INDIA

এখন পৃথিৱী
এখন ঘৰ
ONE EARTH
ONE HOME

১ম পদক্ষেপ : সন্ধান আৰু আৱিষ্কাৰ
STEP 1 SEEK AND FIND

৩য়, ৪ৰ্থ আৰু ৫ম শ্ৰেণী
CLASSES 3, 4 & 5

কৰ্মপুস্তিকা
ACTIVITY BOOK

Dear Children,

There is a tiny virus outside, which is not so nice
and we are all staying safe in our houses like little mice.

Don't we all wish we had something to do,
a run in the field or a game of peek-a-boo or stapoo.

So why just sit in the house and dilly-dally
Let's all gather for an activity with our family.

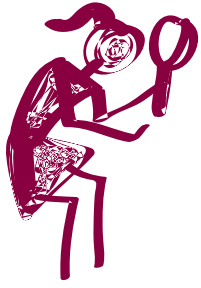
And One Earth - One Home is the best way
To spend your time exploring nature today.

সকলোকে 'এখন পৃথিৱী-এখন ঘৰ' অনুষ্ঠান লানিলৈ আদৰ্শ জনাইছো।

তোমালোকে বাৰু জানিছিলানে যে তোমালোকৰ ঘৰত তোমালোকৰ বাহিৰে আন প্ৰাণীয়েও বাস
কৰে? তোমালোকে বোধহয় চেনীৰ দানাৰ কাষত কেইটামান পৰুৱা অথবা ঘৰৰ কাষৰে
গছজোপাত পক্ষীৰ কলৰৰ নাইবা ১৮০° কোণত মকৰা এটাই নিজৰ জাল খনৰ পৰা ওলমি থকা
দেখিবলৈ পাইছা।

আমাৰ লগতে আন বহুপ্ৰকাৰৰ প্ৰাণী এই পৃথিৱীৰে বাসিন্দা। আৰু সেয়ে তেনে প্ৰাণীসমূহক-সি
লাগে বনৰীয়া নাইবা আমাৰ লগতে আমাৰ ঘৰুৱা পৰিবেশত থকাই হওঁক, আমি সহানুভূতি প্ৰদৰ্শন
কৰিব লাগে আৰু সম্পদ ব্যৱহাৰৰ ক্ষেত্ৰত আমি সচেতন হ'ব লাগে।

সেয়ে, ব'লা আমি এই আনন্দময় যাত্ৰালৈ আগবাঢ়ো এটাৰ পিচত আনটো কেৱল ৩ টি
পদক্ষেপ গ্ৰহন কৰি।



১ম পদক্ষেপ : সন্ধান আৰু আৱিষ্কাৰ



২য় পদক্ষেপ : চোৱা আৰু শিকা



৩য় পদক্ষেপ : আলোচনা আৰু কাৰ্য কৰা

সকলোৱে মিলি জুলি আহা গঢ়ো এখনি শ্যামলী ধৰা তেহে পাম
আমি আনন্দময় আৰু স্বাস্থ্যকৰ পৰিবেশ চিৰযুগমীয়া

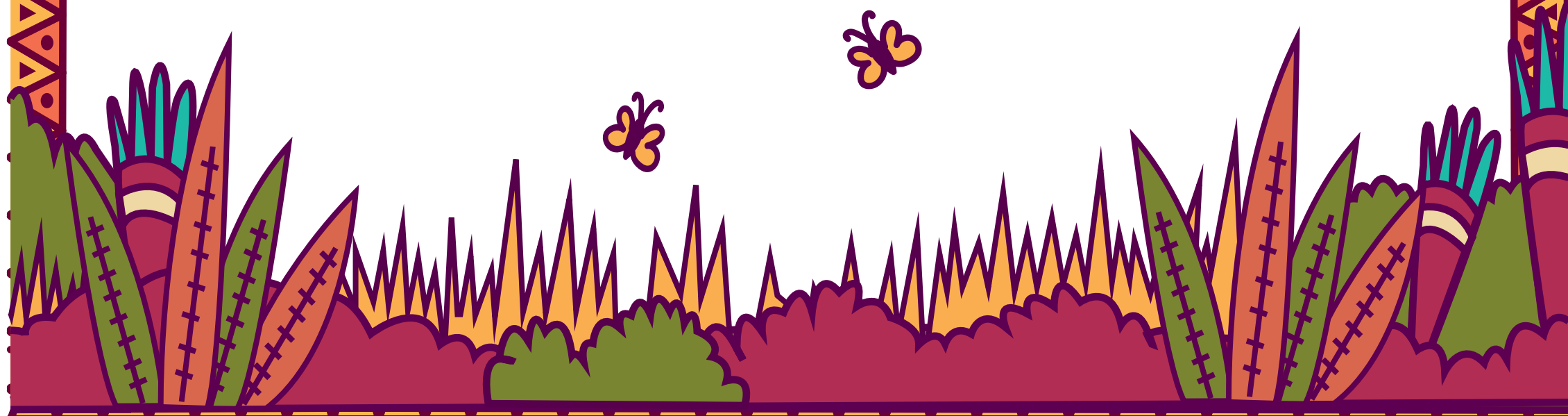
অভিভাৱকৰ প্ৰতি

“

এখন পৃথিৱী - এখন ঘৰ ১০ সপ্তাহ জোৰা এলানি হুস্ম্যাৰী অনুষ্ঠান সূচী য'ত
প্ৰতি সপ্তাহে কাৰ্য কৰিবলৈ কেৱল ৩০ মিনিট সময়ৰ প্ৰয়োজন হ'ব।

- △ কৰ্মপৃষ্ঠাসমূহ ছপা কৰি অথবা এখন উকা কাগজ/বহীত সম্পূৰ্ণ কৰিব পৰা যাব।
- △ সকলো কাৰ্য সম্পন্ন কৰাৰ সময়ত নিজৰ সন্তানক সহায় সহযোগীতা আগবঢ়াব। কৰ্মপৃষ্ঠা
সমূহ পূৰাবলৈ তেওঁলোকক সহায় কৰিব।
- △ প্ৰতিটো কাৰ্যৰ বাবে একোটি চুটি ভিডিঅ' আছে। সেইসমূহ হোৱাটচএপৰ জৰিয়তে
শিক্ষকসকললৈ প্ৰেৰণ কৰা হ'ব অথবা কৰ্মপৃষ্ঠাত থকা লিংকৰ সহায়েৰে ডাউনলড কৰিব
পৰা যাব।
- △ সৰু-সৰু সফলতা সমূহত সকলোৰে মিলিজুলি একেলগে পৰিয়ালৰ সৈতে আনন্দ
উপভোগ কৰিব।

”



১ম পদক্ষেপ অনুসন্ধান আৰু আৱিষ্কাৰ

প্ৰস্তুত হোৱা আৰু আঙুৱাই যোৱা
এখন পৃথিৱী এখন ঘৰ'ৰ প্ৰথম পদক্ষেপৰ সময় আহি পৰিছে
ইয়াত ৩ খন কৰ্মপৃষ্ঠা আৰু ৩ টা ভিডিঅ' সন্নিবিষ্ট আছে।

সূচী



ভিডিঅ' V1A: প্ৰকৃতি সৰ্বব্যাপী

ভিডিঅ'টি উপভোগ কৰা আৰু ইয়াৰ মাধ্যমেৰে প্ৰকৃতিৰ অভিযানত আগবাঢ়ি যোৱা। (URL লিংক সন্নিবিষ্ট কৰিব)।



কৰ্মপৃষ্ঠা W1A: মোৰ প্ৰকৃতি জাৰ্ণেল

ভিডিঅ'টিত দৃশ্যমান সকলো উদ্ভিদ আৰু জীৱ জন্তুৰ চিত্ৰ আঁকি তোমাৰ নিজৰ এখন প্ৰকৃতি জাৰ্ণেল প্ৰস্তুত কৰিব।



ভিডিঅ' V1B: প্ৰকৃতি বন্ধু

তোমাৰ আবাসস্থানৰ সমীপত থকা উদ্ভিদ আৰু জীৱ জন্তুৰ এটি দৃশ্যমান গল্প। (URL লিংক দিয়া হ'ব)।



কৰ্মপৃষ্ঠা W1B: প্ৰকৃতি অনুসন্ধানকৰী হোৱা

নিজৰ ঘৰৰ খিৰিকী বা বাৰাণ্ডাৰ পৰা সমীপতে থকা অথবা ঘৰৰ ভিতৰত থকা সৰু সূৰা জীৱ জন্তুৰ বিষয়ে জানিবলৈ চেষ্টা কৰা। ঘৰৰ ওচৰতে থকা যিকোনো এজোপা উদ্ভিদ, ফুলগছ আঁকিব।



ভিডিঅ' V1C: প্ৰকৃতি আৰু দেশ

নিজৰ দেশ আৰু ৰাজ্যৰ প্ৰাণীজগত আৰু উদ্ভিদ জগতৰ বিষয়ে জানিবলৈ ভিডিঅ'টো চোৱা। (URL লিংক দিয়া হ'ব)।



কৰ্মপৃষ্ঠা W1C: মোৰ ৰাজ্যৰ উদ্ভিদ আৰু প্ৰাণী

তোমাৰ ৰাজ্যৰ ৰাজ্যিক উদ্ভিদ আৰু প্ৰাণীৰ ছবি আঁকিব।



পুণৰুদ্ধি আৰু আগলৈ

কি কি শিকিলা সেয়া পুনৰ দোহাৰিব/পুণৰুদ্ধি কৰিব আৰু কাৰ্যবিৱৰণী/প্ৰতিদিন প্ৰস্তুত কৰিব।

'এখন পৃথিৱী-এখন ঘৰ' এ বহনক্ষম বিকাশৰ লক্ষ্যত (SDGs) উপনীত হ'বলৈ সহায় কৰে।

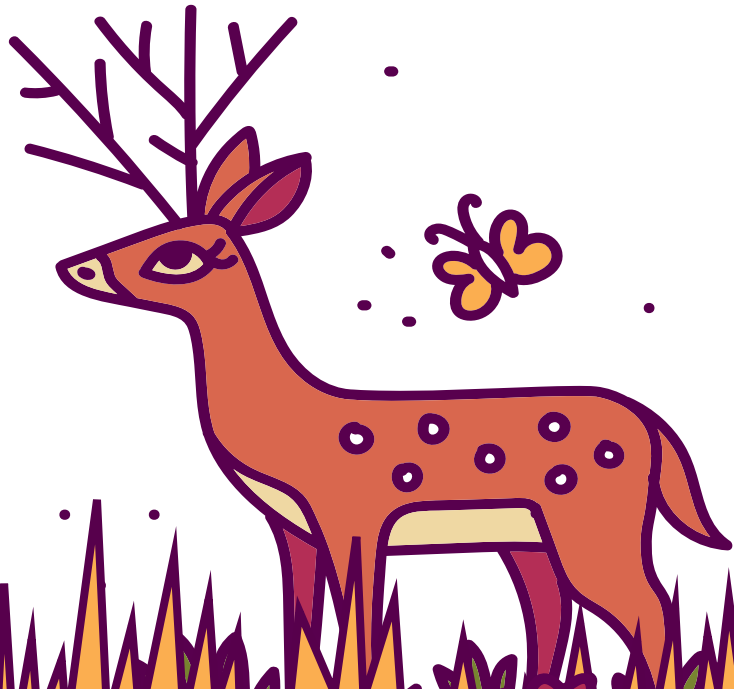
STEP 1 IS FOR :



ভিডিঅ' V1A

ভিডিঅ' টাইম প্রকৃতি সৰ্বব্যাপী

দৃশ্যমান মাধ্যমেৰে প্রকৃতি অভিযানত যাঁও ব'লা হক।
এই লিংকত উপলব্ধ ভিডিঅ'টি চাঁও আঁহা।



কৰ্মপৃষ্ঠা

W1A

মোৰ প্ৰকৃতি জাৰ্ণেল

ভিডিঅ'ত দৃশ্যমান সকলোৰে ছবি আঁকিবা

1. বং

2. এটি ডাঙৰ জন্তু

3. এজোপা সৰু উদ্ভিদ

4. এজোপা গছ

5. এটি সৰু প্ৰাণী

6. এটি পক্ষী

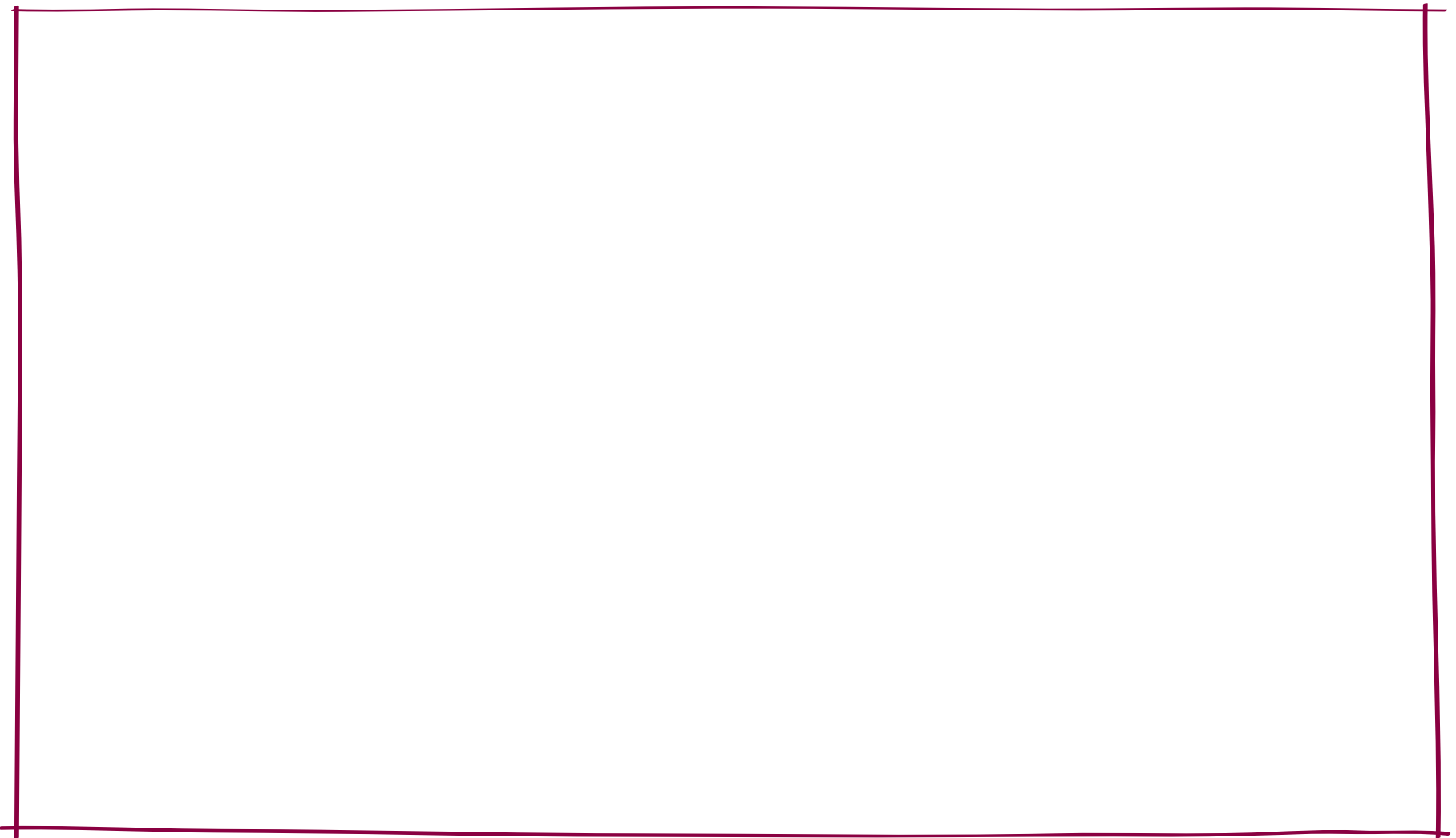
শব্দটো অনুমান কৰা -

ভিডিঅ'টোত শুনিবলৈ পোৱা শব্দবোৰ আঁওৰাবলৈ চেষ্টা কৰা। ইয়াৰ উৎস কি বাক? ছবি আঁকি উত্তৰ দিয়া।



গোন্ধ বিচাৰি লোৱা

ভিডিঅ'টো মনোযোগেৰে চোৱা। ফুলবিলাক সুগন্ধি হয় নে? তোমাৰ অনুমান অনুযায়ী উত্তৰ লিখা।



ভিডিঅ' V1B

ভিডিঅ' টাইম প্রকৃতি বন্ধু

নিজৰ বাসস্থানৰ ভিতৰে বাহিৰে উপলব্ধ উদ্ভিদ আৰু প্ৰাণীজগতৰ
বিষয়ে নিৰ্মিত আলোক চিত্ৰ গল্পটো ভিডিঅ'ত উপভোগ কৰা।

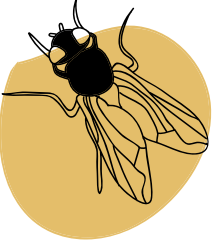


প্রকৃতি অনুসন্ধানকাৰী হোৱা!

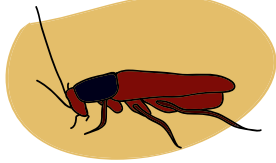
আমাৰ ঘৰলৈ বিভিন্ন প্ৰাণীৰ আগমন ঘটে আৰু কিছুমান আমাৰ ঘৰবোৰত গোপন সতীৰ্থ হৈ পৰিছে। এনে প্ৰাণীসমূহক বিচাৰি খিৰিকীৰে ভূমুকিয়াই চোৱা বা ঘৰৰ চাৰিওফালে অনুসন্ধান কৰা।

কৰ্মপৃষ্ঠাত অথবা কৰ্মপৃষ্ঠিকাত অংকিত যিবোৰ প্ৰাণী তুমি বিচাৰি পোৱা, সেইসমূহত চিন দিবা।

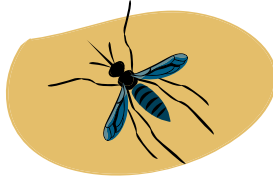
১. মাখি



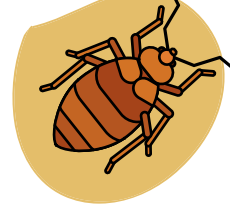
২. পইতাচোঁৰা



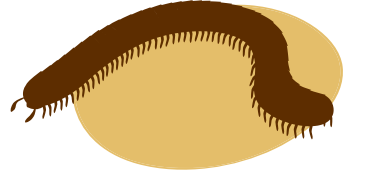
৩. মহ



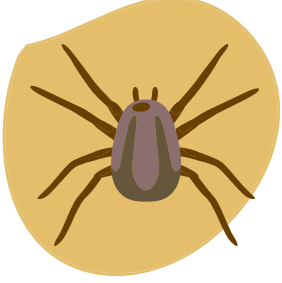
৪. উৰহ



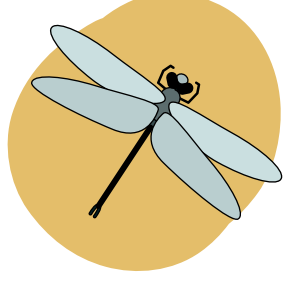
৫. কেঁচু



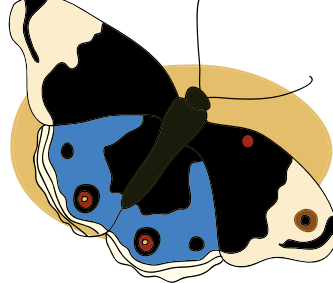
৬. চিকৰা/চাহী



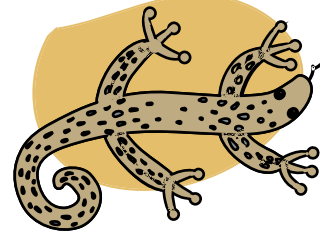
৭. জিয়াঁ



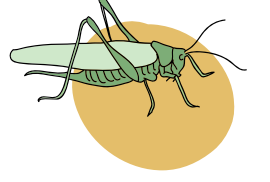
৮. পখিলা



৯. জেঠী



১০. উইচিৰিঙা



১১. পৰুৱা



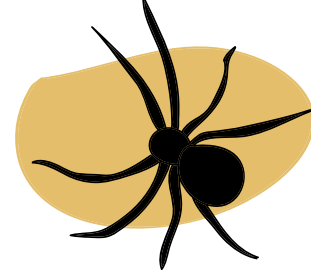
১২. মৌমাখি



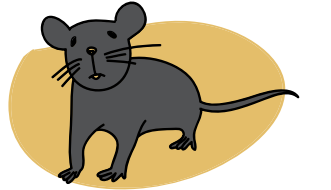
১৩. বৰল



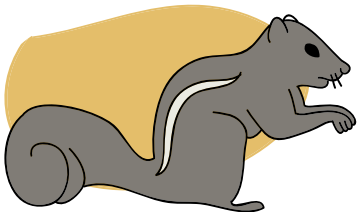
১৪. মকৰা



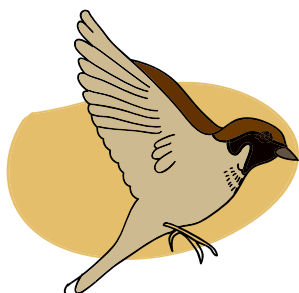
১৫. এন্দুৰ/নিগনি



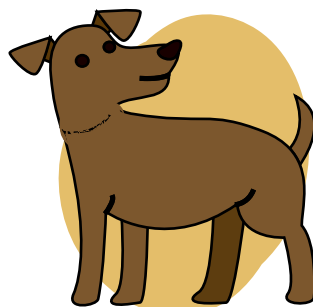
১৬. কেৰ্কেটুৱা



১৭. যিকোনো পক্ষী

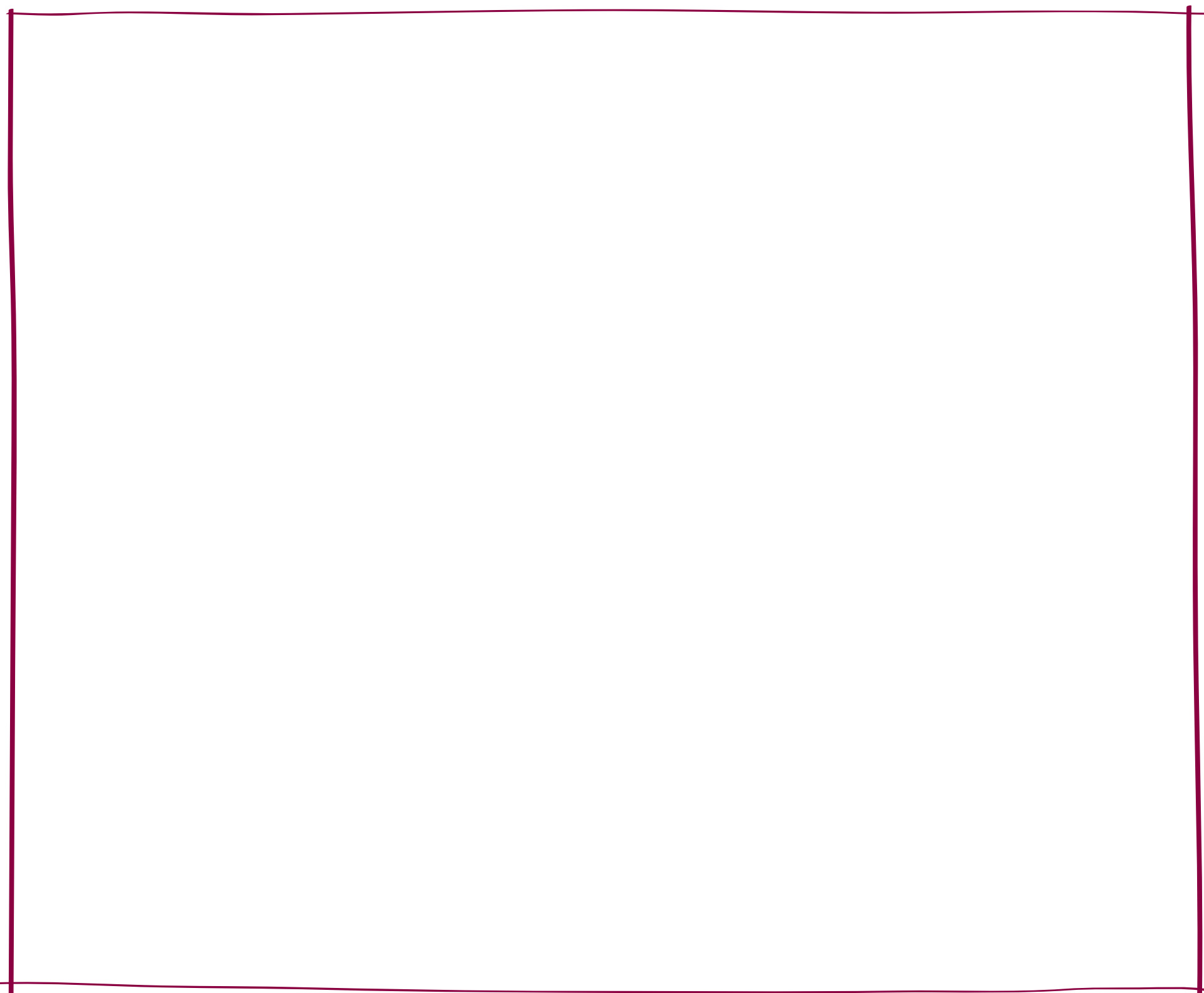
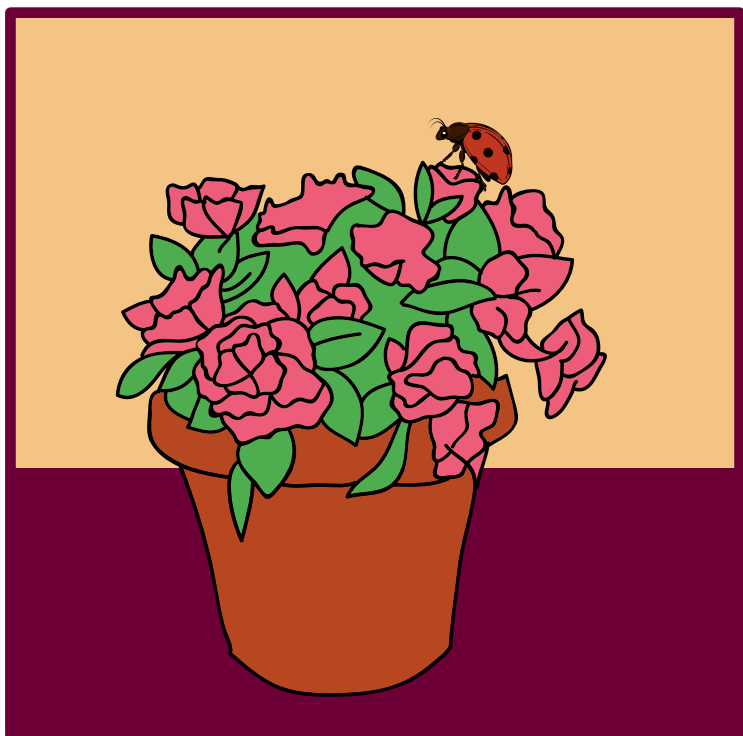


১৮. কুকুৰ



তুমি দেখা পোৱা আটাইতকৈ মনোগ্ৰাহী প্ৰাণীবিধ আৰু তাক দেখা পোৱা স্থানৰ
চিত্ৰ আঁকিবা। উদাহৰণৰ বাবে ইয়াত দিয়া ছবিখনলৈ মন কৰা।

আৰ্হি চিত্ৰ



ভিডিঅ' V1C

প্রকৃতি আৰু দেশ

ভাৰত নানা প্ৰকাৰৰ গছ-গছনি আৰু জীৱ-জন্তুৰ/প্ৰাণীৰ দেশ।
সেইবোৰৰ বিষয়ে বিতংকৈ জানিবলৈ এই ভিডিঅ' চোৱা।



কৰ্মপৃষ্ঠা

W1C

মোৰ ৰাজ্যৰ উদ্ভিদ আৰু প্ৰাণী

তোমাৰ ৰাজ্যৰ নাম

মই _____

ত থাকোঁ।

চিত্ৰ আঁকো আহা -

মোৰ ৰাজ্যৰ ৰাজ্যিক প্ৰাণী

মোৰ ৰাজ্যৰ ৰাজ্যিক উদ্ভিদ

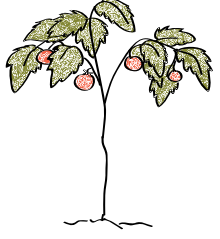
মোৰ ৰাজ্যৰ ৰাজ্যিক পক্ষী

মোৰ ৰাজ্যৰ ৰাজ্যিক পুষ্প

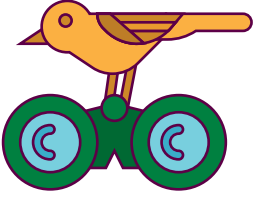
পুনৰুক্তি!

অভিনন্দন! তুমি ১ ম পদক্ষেপ সম্পূৰ্ণ কৰিলা

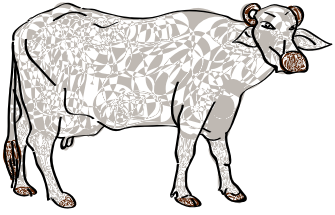
এতিয়ালৈকে আমি কি শিকিলো চাওঁ আহা। তালিকাভুক্ত যিবোৰ বিষয়ে তুমি এতিয়া অৱগত, সেই সমূহত চিন দিয়া।



১. মোৰ চাৰিওফালে বিভিন্ন প্ৰজাতিৰ উদ্ভিদ আৰু প্ৰাণী আছে।



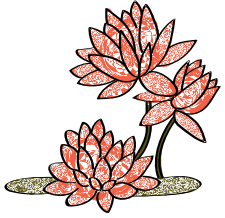
২. মোৰ ঘৰৰ খিৰিকী আৰু বাৰাণ্ডাৰ পৰা চৰাই চিৰিকতি দেখা পাওঁ।



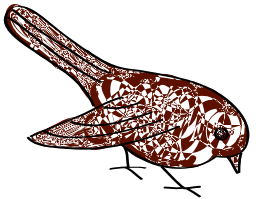
৩. মোৰ ৰাজ্যৰ ৰাজ্যিক জন্তুৰ বিষয়ে মই জানো।



৪. মোৰ ৰাজ্যৰ ৰাজ্যিক উদ্ভিদৰ বিষয়ে মই জানো।



৫. মোৰ ৰাজ্যৰ ৰাজ্যিক পুষ্পৰ বিষয়ে মই জানো।



৬. মোৰ ৰাজ্যৰ ৰাজ্যিক পক্ষীৰ বিষয়ে মই জানো।